



26- MERINO TWEED

MODÈLE  
**26**  
FIL KATIA



page 21

MERINO TWEED

F RANÇAIS

**TAILLES :** -a) 38-40 -b) 42-44 -c) 46-48 -d) 50-52  
**Le modèle de la photo correspond à la taille -a) 38-40**

**FOURNITURES**

MERINO TWEED Col. écru 300 : -a) 7 -b) 7 -c) 8 -d) 9 pelotes  
Col. gris n° 308 : -a) 2 -b) 3 -c) 3 -d) 3 pelotes  
Col. vert foncé n° 402 : -a) 1 -b) 1 -c) 1 -d) 1 pelote  
Col. grenat n° 407 : -a) 2 -b) 2 -c) 2 -d) 2 pelotes  
Col. vert clair n° 410 : -a) 1 -b) 1 -c) 1 -d) 1 pelote

Aiguilles	Points employés
N° 4,5 et n° 5	<ul style="list-style-type: none"> <li>• <i>Jersey end.</i> (voir page des pts de base)</li> <li>• <i>Côtes 2x2</i> (voir page des pts de base)</li> <li>• <i>Jacquard</i> (voir page des pts de base et graphique A)</li> </ul>
Aiguilles circulaires	Points employés
N° 5 avec câble de 80 cm	<ul style="list-style-type: none"> <li>• <i>Côtes 2x2</i> (voir explication)</li> <li>• <i>Jersey end.</i> (voir explication)</li> <li>• <i>Jacquard</i> (voir page des pts de base, explication et graphique B)</li> </ul>

**Côtes 2x2 aux aig. circulaires :** 1<sup>er</sup> rg : \* 2 m. end., 2 m. env.\*; tric. de \* à \* pendant tout le rg.  
**2<sup>e</sup> rg et rgs suivants :** tric. comme le 1<sup>er</sup> rg.

**Jacquard aux aig. circulaires :** tric. tous les rgs à l'end.

**Jersey end.:** tric. tous les rgs à l'end.

**ÉCHANTILLON (10 cm x 10 cm)**

Mesurer l'échantillon après l'avoir repassé.  
16 m. et 22 rgs en *jersey end.* avec les aig. n° 5  
18 m. et 24 rgs en *jacquard* avec les aig. circulaires n° 5

## DOS

En gris et avec les aig. n° 4,5, **monter -a)** 75 m. **-b)** 82 m. **-c)** 88 m. **-d)** 96 m. Tric. en côtes 2x2, en commençant par 2 m. end. et en terminant par **-a)** 1 m. env. **-b)** 2 m. end. **-c)** 2 m. env. **-d)** 2 m. env.

À 6 cm de hauteur totale, continuer à tric. avec les aig. n° 5 et en jacquard selon les lettres **-a)** A **-b)** B **-c)** C **-d)** C du graphique A.

Après les rgs indiqués sur le graphique, continuer à tric. en écreu et en *jersey end.*

**Emmanchures** : à 36 cm de hauteur totale, **diminuer** des deux côtés, à tous les rgs sur l'endroit et à 3 m. de chaque bord :

- a) 3 x 2 m., 1 x 1 m.
- b) 3 x 2 m., 2 x 1 m.
- c) 3 x 2 m., 3 x 1 m.
- d) 3 x 2 m., 4 x 1 m.

**Remarque** : pour les diminutions de 1 m., tric. 2 m. ensemble à l'env. et, pour les diminutions de 2 m., tric. 3 m. ensemble à l'env.

Laisser les **-a)** 61 m. **-b)** 66 m. **-c)** 70 m. **-d)** 76 m. restantes **en attente**.

## DEVANT

Tric. comme le dos.

## MANCHES

En gris et avec les aig. n° 4,5, **monter -a)** 42 m. **-b)** 44 m. **-c)** 48 m. **-d)** 50 m. Tric. en côtes 2x2, en commençant par 2 m. end. et en terminant par **-a)** 2 m. end. **-b)** 2 m. env. **-c)** 2 m. env. **-d)** 2 m. end.

À 6 cm de hauteur totale, continuer à tric. avec les aig. n° 5 et en jacquard selon les lettres **-a)** B **-b)** D **-c)** C **-d)** D du graphique A.

Après les rgs du graphique, continuer à tric. en écreu et en *jersey end.*

À 13 cm de hauteur totale, continuer à tric. **en augmentant** 1 m. de chaque côté et à 1 m. de chaque bord tous les 10 rgs, 6 fois. On obtient **-a)** 54 m. **-b)** 56 m. **-c)** 60 m. **-d)** 62 m.

**Emmanchure** : à 47 cm de hauteur totale, **diminuer** des deux côtés, à chaque rg sur l'endroit et à 3 m. de chaque bord :

- a) 3 x 2 m., 1 x 1 m.
- b) 3 x 2 m., 2 x 1 m.
- c) 3 x 2 m., 3 x 1 m.
- d) 3 x 2 m., 4 x 1 m.

**Remarque** : pour les diminutions de 1 m., tric. 2 m. ensemble à l'end. et, pour les diminutions de 2 m., tric. 3 m. ensemble à l'end.

Laisser les **-a)** 40 m. **-b)** 40 m. **-c)** 42 m. **-d)** 42 m. restantes **en attente**.

## EMPIÈCEMENT EN JACQUARD

En écreu et avec les aig. circulaires n° 5, **reprendre** les **-a)** 40 m. **-b)** 40 m. **-c)** 42 m. **-d)** 42 m. en attente d'une **manche** ; les **-a)** 61 m. **-b)** 66 m. **-c)** 70 m. **-d)** 77 m. du **dos** ; les **-a)** 40 m. **-b)** 40 m. **-c)** 42 m. **-d)** 42 m. de l'autre **manche** ; et les **-a)** 61 m. **-b)** 66 m. **-c)** 70 m. **-d)** 77 m. du devant. On obtient **-a)** 202 m. **-b)** 212 m. **-c)** 224 m. **-d)** 236 m.

Tric. 2 rgs en *jersey end.*, **en diminuant** comme suit :

**Remarque** : marquer le début de chaque rg avec un anneau marqueur ou avec un fil d'un autre coloris.

**-a) 1<sup>er</sup> rg** : commencer et terminer le rg par 2 m. ensemble à l'end.

**2<sup>e</sup> rg** : tric. **sans** diminuer. Il reste 200 m.

**-b) 1<sup>er</sup> rg** : commencer et terminer le rg par 2 m. ensemble à l'end.

**2<sup>e</sup> rg** : tric. comme le 1<sup>er</sup> rg. Il reste 208 m.

**-c) 1<sup>er</sup> et 2<sup>e</sup> rgs** : tric. **sans** diminuer. Il reste 224 m.

**-d) 1<sup>er</sup> rg** : commencer et terminer le rg par 2 m. ensemble à l'end.

**2<sup>e</sup> rg** : tric. comme le 1<sup>er</sup> rg. Il reste 232 m.

Continuer à tric. en *jacquard* selon le graphique B.

Après les rgs indiqués sur le graphique, il reste **-a)** 100 m. **-b)** 104 m. **-c)** 112 m. **-d)** 116 m.

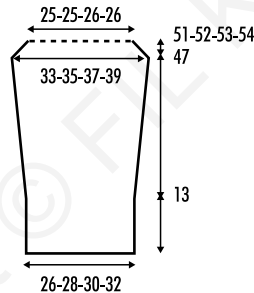
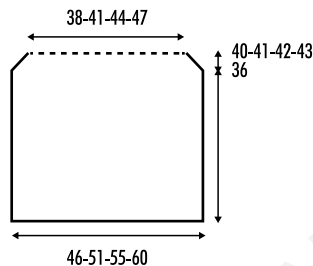
**Col** : continuer à tric. en gris et en côtes 2x2, en commençant par 2 m. end. et en terminant par 2 m. env.

À 16 cm à partir du début du col, **rabattre**.

## MONTAGE

Toutes les **coutures** sont exécutées au *pt de côté* (voir page des pts de base).

**Coudre** le dessous des manches et les côtés.



## NEDERLANDS

**MATEN**: **-a)** 38-40 **-b)** 42-44 **-c)** 46-48 **-d)** 50-52  
**Het model van de foto komt overeen met de maat**: **-a)** 38-40

## BENODIGD MATERIAAL

MERINO TWEED kl. écreu 300: **-a)** 7 **-b)** 7 **-c)** 8 **-d)** 9 bollen

Kl. grijs 308: **-a)** 2 **-b)** 3 **-c)** 3 **-d)** 3 bollen

Kl. donkergroen 402: **-a)** 1 **-b)** 1 **-c)** 1 **-d)** 1 bol

Kl. bordeauxrood 407: **-a)** 2 **-b)** 2 **-c)** 2 **-d)** 2 bollen

Kl. lichtgroen 410: **-a)** 1 **-b)** 1 **-c)** 1 **-d)** 1 bol

Naalden	Gebruikte steken
Nr. 4 ½ en nr. 5	<ul style="list-style-type: none"> <li>• <i>R. tric.st.</i> (zie blz. basisst.)</li> <li>• <i>Boordsteek 2x2</i> (zie blz. basisst.)</li> <li>• <i>Jacquardsteek</i> (zie blz. basisst. en grafiek A)</li> </ul>
Ronde breinaalden	Gebruikte steken
Nr. 5 met een kabel van 80 cm	<ul style="list-style-type: none"> <li>• <i>Boordsteek 2x2</i> (zie beschrijving)</li> <li>• <i>R. tric.st.</i> (zie beschrijving)</li> <li>• <i>Jacquardsteek</i> (zie blz. basisst., beschrijving en grafiek B)</li> </ul>

**Boordsteek 2x2 met ronde breinaalden: 1e naald**: \* 2 st. r., 2 st. av. \*, herhaal van \* tot \* over de gehele naald.

**2e naald en alle volgende naalden**: breien zoals de 1e naald.

**Jacquardsteek met ronde breinaalden**: brei alle naalden r.

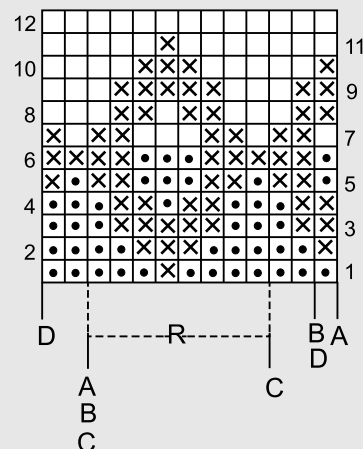
**R. tric.st.** Brei alle naalden r.

## Graphique A

- R Répéter
- 1 m. en écreu et en jersey end.
  - × 1 m. en grenat et en jersey end.
  - 1 m. en gris et en jersey end.

## Grafiek A

- R Herhalen
- 1 st. in r. tric.st. met kl. écreu
  - × 1 st. in r. tric.st. met kl. bordeauxrood
  - 1 st. in r. tric.st. met kl. grijs

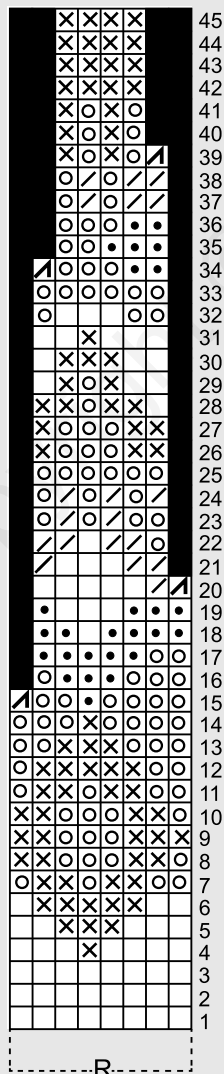


**Graphique B**

- R Répéter
- 1 m. end. en écru
  - × 1 m. end. en grenat
  - / 1 m. end. en vert foncé
  - 1 m. end. en gris
  - 1 m. end. en vert clair
  - ne représente pas de m. mais un espace vide du graphique
  - ↙ 2 m. ensemble à l'end. (tric. les 2 m. ensemble des 15e, 34e et 39e rgs en vert clair et celles du 20e rg en vert foncé)

**Grafiek B**

- R Herhalen
- 1 st. r. met kl. écru
  - × 1 st. r. met kl. bordeauxrood
  - / 1 st. r. met kl. donkergroen
  - 1 st. r. met kl. grijs
  - 1 st. r. met kl. lichtgroen
  - deze st. bestaat niet, dit is slechts een lege ruimte in de grafiek
  - ↙ 2 st. samen r. breien. (=brei de 2 st. samen v.d. naalden nr. 15, 34 en 39 met kl. lichtgroen en v.d. naald nr. 20 met kl. donkergroen)



**STEEKVERHOUDING**

Demaat is genomen **náhet strijken** v.h. proeflapje.  
In *r. tric.st.*, nldn.nr. 5  
10x10 cm = 16 st. en 22 naalden.  
In *jacquardsteek*, ronde breinaalden nr. 5  
10x10 cm = 18 st. en 24 naalden.

**RUGPAND**

Met kl. grijs en nldn.nr. 4 ½, **-a)** 75 st. **-b)** 82 st. **-c)** 88 st. **-d)** 96 st. **opz.** Brei *boordsteek* 2x2. Begin de *boordsteek* 2x2 met 2 st. r. en eindig met **-a)** 1 st. av. **-b)** 2 st. r. **-c)** 2 st. av. **-d)** 2 st. av.

Bij 6 cm totale lengte, nldn **wisselen** voor nldn. nr. 5 en verderbreien in *jacquardsteek* volgens de letters **-a)** A **-b)** B **-c)** C **-d)** C van grafiek A.

Wanneer alle naalden v.d. grafiek gebreid zijn, met kl. écru verderbreien in *r. tric.st.*

**Mouwinzetten:** Bij 36 cm totale lengte, **minder** aan beide kanten, op 3 st. vanaf elke kant, in elke naald aan de goede kant v.h. werk:

**-a)** 3 maal 2 st., 1 maal 1 st.

**-b)** 3 maal 2 st., 2 maal 1 st.

**-c)** 3 maal 2 st., 3 maal 1 st.

**-d)** 3 maal 2 st., 4 maal 1 st.

**Let wel:** maak de minderingen van 1 st. door 2 st. samen r. te breien en maak de minderingen van 2 st. door 3 st. samen r. te breien.

Nádat alle minderingen gemaakt zijn, de resterende **-a)** 61 st. **-b)** 66 st. **-c)** 70 st. **-d)** 76 st. **laten wachten.**

**VOORPAND**

Breien zoals het ruggand.

**MOUWEN**

Met kl. grijs en nldn.nr. 4 ½, **-a)** 42 st. **-b)** 44 st. **-c)** 48 st. **-d)** 50 st. **opz.** Brei *boordsteek* 2x2. Begin de *boordsteek* 2x2 met 2 st. r. en eindig met **-a)** 2 st. r. **-b)** 2 st. av. **-c)** 2 st. av. **-d)** 2 st. r.

Bij 6 cm totale lengte, nldn. **wisselen** voor nldn. nr. 5 en verderbreien in *jacquardsteek* volgens de letters **-a)** B **-b)** D **-c)** C **-d)** D van grafiek A.

Wanneer alle naalden v.d. grafiek gebreid zijn, met kl. écru verderbreien in *r. tric.st.*

Bij 13 cm totale lengte, **meerder** aan beide kanten, op 1 st. vanaf elke kant, in elke 10e naald: 6 maal 1 st. Er zijn hierna: **-a)** 54 st. **-b)** 56 st. **-c)** 60 st. **-d)** 62 st.

**Kop v.d. mouw:** Bij 47 cm totale lengte, **minder** aan beide kanten, op 3 st. vanaf elke kant, in elke naald aan de goede kant v.h. werk:

**-a)** 3 maal 2 st., 1 maal 1 st.

**-b)** 3 maal 2 st., 2 maal 1 st.

**-c)** 3 maal 2 st., 3 maal 1 st.

**-d)** 3 maal 2 st., 4 maal 1 st.

**Let wel:** maak de minderingen van 1 st. door 2 st. samen r. te breien en maak de minderingen van 2 st. door 3 st. samen r. te breien.

Nádat alle minderingen gemaakt zijn, de resterende **-a)** 40 st. **-b)** 40 st. **-c)** 42 st. **-d)** 44 st. **laten wachten.**

Brei de andere mouw idem.

**DEEL BOVENKANT**

Met kl. écru en de ronde breinaalden nr. 5, de wachtende st. van een **mouw** opnemen = **-a)** 40 st. **-b)** 40 st. **-c)** 42 st. **-d)** 42 st.; de wachtende st. v.h. **ruggand** opnemen = **-a)** 61 st. **-b)** 66 st. **-c)** 70 st. **-d)** 77 st.; de wachtende st. v.d. andere **mouw** opnemen = **-a)** 40 st. **-b)** 40 st. **-c)** 42 st. **-d)** 42 st.; de wachtende st. v.h. **voorpand** opnemen = **-a)** 61 st. **-b)** 66 st. **-c)** 70 st. **-d)** 77 st. Er zijn hierna in totaal: **-a)** 202 st. **-b)** 212 st. **-c)** 224 st. **-d)** 236 st.

Brei 2 naalden *r. tric.st.* en **minder** hierbij op de volgende manier:

**Let wel:** markeer het begin van elke naald met een markeerder of met een draad van een andere kleur.

**-a) 1e naald: begin v.d. naald:** 2 st. samen r. breien, **einde v.d. naald:** 2 st. samen r. breien.

**2e naald:** breien **zonder** te minderen = 200 st.

**-b) 1e naald: begin v.d. naald:** 2 st. samen r. breien, **einde v.d. naald:** 2 st. samen r. breien.

**2e naald:** breien zoals de **1e naald** = 208 st.

**-c) 1e en 2e naald:** breien **zonder** te minderen = 224 st.

**-d) 1e naald: begin v.d. naald:** 2 st. samen r. breien, **einde v.d. naald:** 2 st. samen r. breien.

**2e naald:** breien zoals de **1e naald** = 232 st.

Verderbreien in *jacquardsteek* volgens grafiek B.

Wanneer alle naalden v.d. grafiek gebreid zijn, zijn er: **-a)** 100 st. **-b)** 104 st. **-c)** 112 st. **-d)** 116 st.

**Kraag:** Met kl. grijs verderbreien in *boordsteek* 2x2. Begin de *boordsteek* 2x2 met 2 st. r. en eindig met 2 st. av.

Bij 16 cm lengte, meten vanaf het begin v.d. kraag, alle st. **afk.**

#### IN ELKAAR ZETTEN EN AFWERKEN

Alle naden worden gevormd d.m.v. *platte kantsteek* (zie blz. basisst.).

**Sluit** de onderkant v.d. mouwen en de naden v.d. zijkanten.

Copyright © FIL KATIA, S.A.

I

N

S

T

R

U

C

T

I

O

N

S

W

E

R

K

W

I

J

Z

E